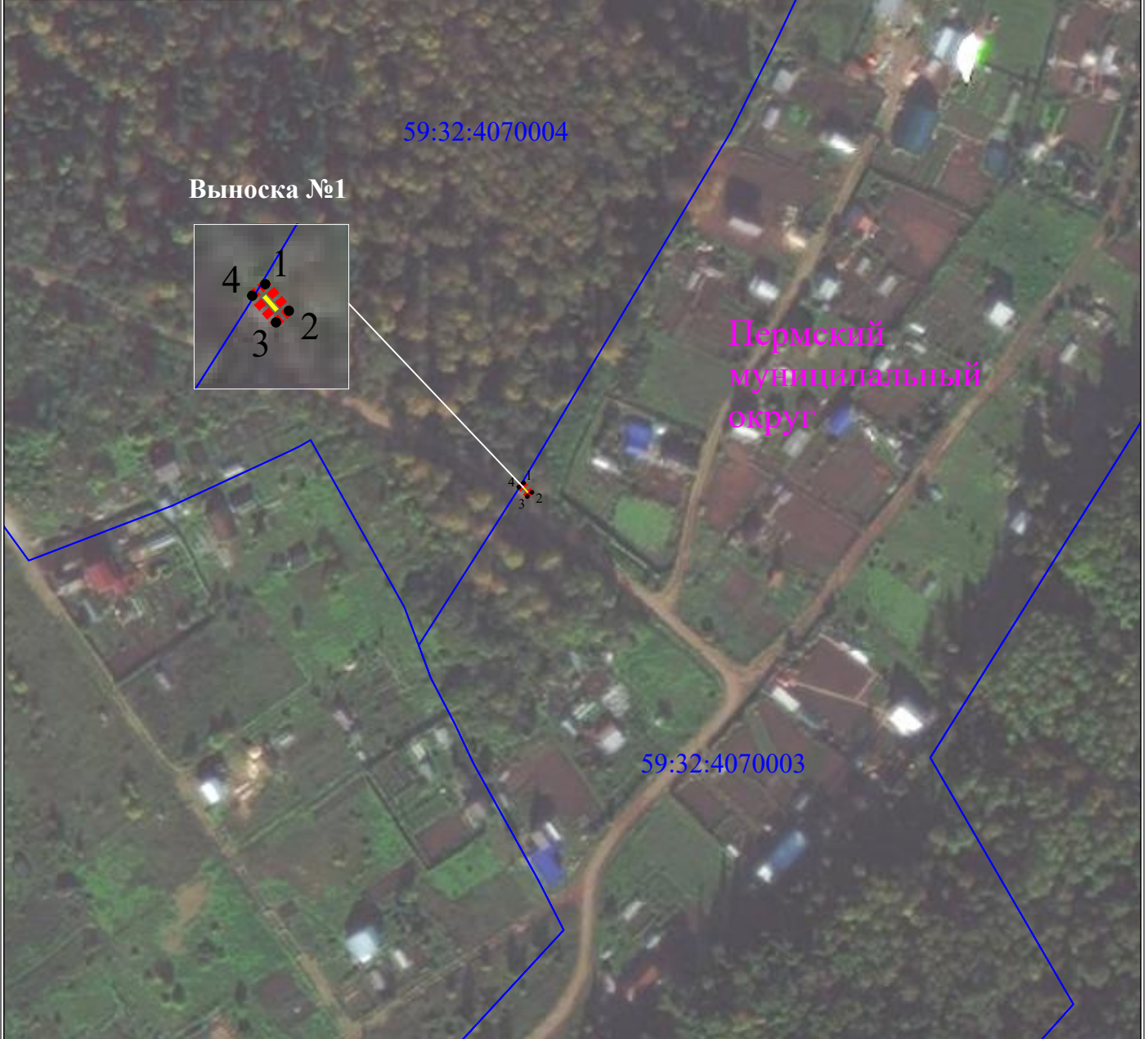







**Схема расположения границ публичного сервитута
для эксплуатации объекта
КЛ 10кВ Болгары от РП-3033 до ТП-47409**

Каталог координат		
Площадь зоны публичного сервитута 8 кв.м		
Обозначение характерных точек границ	Координаты, м	
	X	Y
1	2	3
1	497965.35	2207844.62
2	497962.28	2207847.34
3	497960.95	2207845.86
4	497964.02	2207843.13
1	497965.35	2207844.62



Масштаб 1:2000

УСЛОВНЫЕ ОБОЗНАЧЕНИЯ

-  - границы устанавливаемого публичного сервитута
-  - ось линии, контур объекта
-  - границы муниципального образования, населенных пунктов
-  - границы кадастрового квартала
-  - границы земельных участков, попадающих в зону публичного сервитута

- 1 - обозначение характерной точки границы устанавливаемого публичного сервитута
 :123 - кадастровый номер земельного участка
 59:32:0000000 - кадастровый номер квартала
 г. Пермь - наименование муниципального образования, населенного пункта